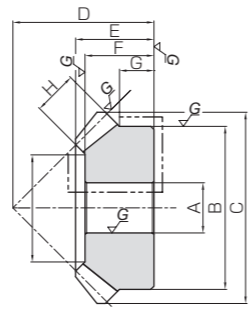


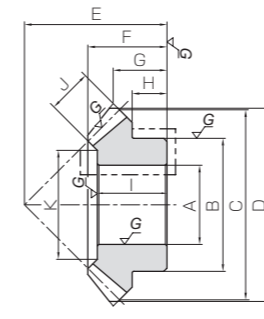


共通规格	
精度等级	JIS B 1704 : 1978 0级*
齿形	格里森
压力角	20°
螺旋角	35°
材料	SCM415
热处理	齿面渗碳淬火
齿面硬度	55 ~ 60HRC

\* J系列产品的精度相当于表记精度。

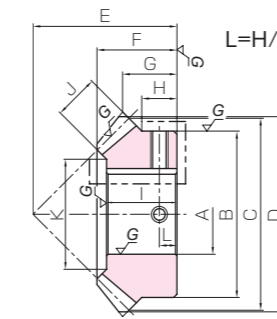


B3

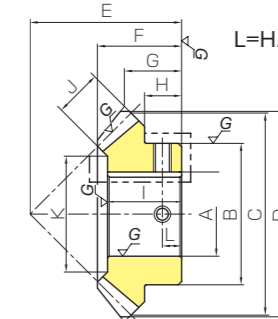


B4

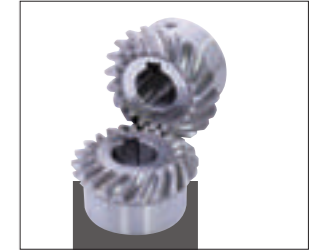
J系列



B3K



B4K



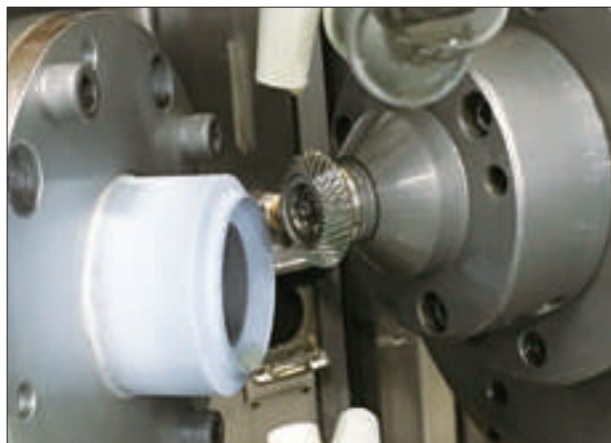
J系列产品型号为标准品型号 + J + 孔径

产品型号	齿数比	齿数	形状	规格													侧隙 (mm)	质量 (kg)				
				孔径 A <sub>H7</sub>	轮数 B	分度圆直径 C	齿顶圆直径 D	齿根圆直径 E	全长 F	齿顶距离 G	轮数 H	孔长 I	齿宽 J	支撑面直径 K	容许转矩 (N·m)	容许转矩 (kgf·m)						
MMSGQ2-20R	1	20	B3	12	35	40	40	35	21	16.35	12.5	20	9	24.54	17.0	23.5	1.73	2.40	0~0.05	0.14		
MMSGQ2-20L				14	42	50	51	45	28	21.6	16	26	11	30.89	32.7	46.1	3.33	4.70				
MMSGQ2.5-20R				16	52	60	61	50	30	21.99	16	27	14	34.4	58.5	83.7	5.97	8.54				
MMSGQ2.5-20L				20	50	70	71	55	31.5	22.26	14	29	16	42.75	91.8	133	9.36	13.6				
MMSGQ3-20R				20	55	80	81	65	38	27.5	17	35	18	49.08	136	199	13.8	20.3				
MMSGQ3-20L				20	55	80	81	65	38	27.5	17	35	18	49.08	136	199	13.8	20.3				
MMSGQ3.5-20R			B4	20	50	70	71	55	31.5	22.26	14	29	16	42.75	91.8	133	9.36	13.6	0.05~0.10	0.51		
MMSGQ3.5-20L				20	55	80	81	65	38	27.5	17	35	18	49.08	136	199	13.8	20.3				
MMSGQ4-20R				14	45	60	60	50	28.5	21.21	15	26	12	38.06	38.5	78.6	3.93	8.02			0~0.05	0.36
MMSGQ4-20L				16	55	75	76	60	33	24.02	16	30	15	47.57	75.3	156	7.68	16.0				
MMSGQ2-30R				20	65	90	91	70	39.5	26.8	18	36	20	55.43	139	294	14.2	30.0				
MMSGQ2-30L				25	80	105	106	80	43.5	29.6	20	40	22	67.77	204	436	20.8	44.5				
MMSGQ3-30R	28	90	120	121	90	48	32.35	22	44	25	77.29	303	657	30.9	67.0							
MMSGQ3-30L	28	90	120	121	90	48	32.35	22	44	25	77.29	303	657	30.9	67.0							

孔径 H7	*表中颜色与 J 系列形状图的截面颜色相对应。																		
	12	14	15	16	17	18	19	20	22	25	28	30	32	35	40	45	50		
键槽 Js9	4 × 1.8			5 × 2.3			6 × 2.8			8 × 3.3			10 × 3.3			12 × 3.3		14 × 3.8	
螺孔尺寸	M4			M5			M6			M8			M10						
产品型号	B3K	B3K	B3K	B3K	B3K	B3K													
MMSGQ2-20R J 孔径	B3K	B3K	B3K	B3K	B3K	B3K													
MMSGQ2-20L J 孔径	B3K	B3K	B3K	B3K	B3K	B3K													
MMSGQ2.5-20R J 孔径		B3K	B3K	B3K	B3K	B3K	B3K	B3K	B3K										
MMSGQ2.5-20L J 孔径		B3K	B3K	B3K	B3K	B3K	B3K	B3K	B3K										
MMSGQ3-20R J 孔径				B3K	B3K	B3K	B3K	B3K	B3K	B3K	B3K								
MMSGQ3-20L J 孔径				B3K	B3K	B3K	B3K	B3K	B3K	B3K	B3K								
MMSGQ3.5-20R J 孔径									B4K	B4K	B4K	B4K	B4K						
MMSGQ3.5-20L J 孔径									B4K	B4K	B4K	B4K	B4K						
MMSGQ4-20R J 孔径									B4K	B4K	B4K	B4K	B4K	B4K					
MMSGQ4-20L J 孔径									B4K	B4K	B4K	B4K	B4K	B4K					
MMSGQ2-30R J 孔径		B4K	B4K	B4K	B4K	B4K	B4K	B4K	B4K	B4K	B4K								
MMSGQ2-30L J 孔径		B4K	B4K	B4K	B4K	B4K	B4K	B4K	B4K	B4K	B4K								
MMSGQ2.5-30R J 孔径				B4K	B4K	B4K	B4K	B4K	B4K	B4K	B4K	B4K	B4K	B4K					
MMSGQ2.5-30L J 孔径				B4K	B4K	B4K	B4K	B4K	B4K	B4K	B4K	B4K	B4K	B4K					
MMSGQ3-30R J 孔径									B4K	B4K	B4K	B4K	B4K	B4K	B4K	B4K	B4K		
MMSGQ3-30L J 孔径									B4K	B4K	B4K	B4K	B4K	B4K	B4K	B4K	B4K		
MMSGQ3.5-30R J 孔径											B4K	B4K	B4K	B4K	B4K	B4K	B4K	B4K	
MMSGQ3.5-30L J 孔径											B4K	B4K	B4K	B4K	B4K	B4K	B4K	B4K	
MMSGQ4-30R J 孔径												B4K	B4K	B4K	B4K	B4K	B4K	B4K	
MMSGQ4-30L J 孔径												B4K	B4K	B4K	B4K	B4K	B4K	B4K	

产品注意事项 → 第 306 页    规格追加产品注意事项 → 第 38 ~ 40 页

**JISO 级 磨齿锥齿轮**  
同时承接定制产品！

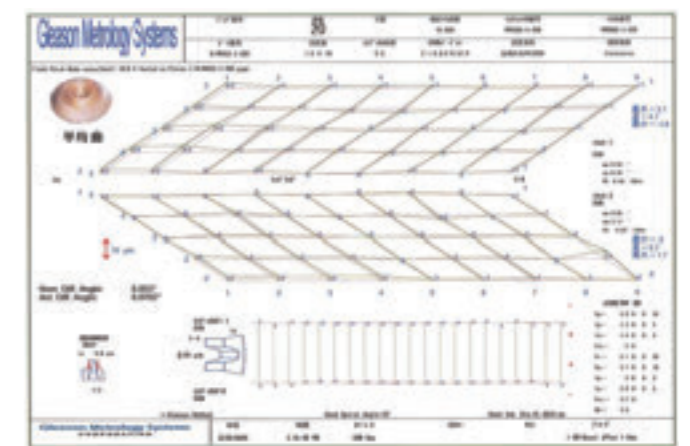


CNC 锥齿轮磨削床 (PH-280HG)

加工基准面全部采用研磨处理，可轻松定心以维持精度  
静音效果优异的 KHK 高级弧齿等径锥齿轮



齿轮测定仪 (350GMS)



齿轮测定数据