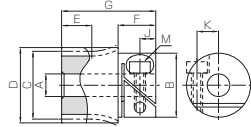


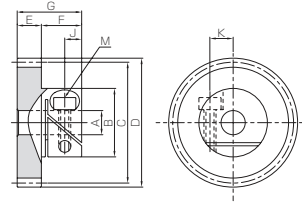


共通规格	
精度等级	JIS N8级 (JIS B 1702-1:1998) * 旧 JIS 4级 (JIS B 1702:1976)
齿形	全齿高齿
压力角	20°
材料	SUS303
热处理	—
齿面硬度	(187HB 以下)

*精度等级为联接前指标。
模数 0.8 以下的产品规格与表示精度等级同等。



S3



S1

正齿轮

斜齿内齿轮

内齿轮

齿条

& C P 小齿内齿轮

等径锥齿轮

锥齿轮

交错斜齿轮

蜗杆蜗轮

齿轮箱

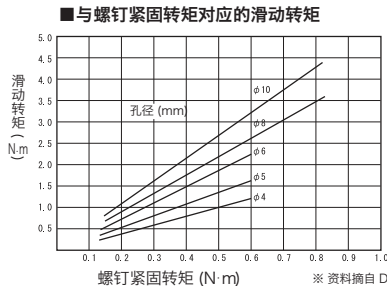
其他产品

产品型号	模数	齿数	形状	内六角螺钉									
				孔径 A _{H7}	轮数 B	分度圆直径 C	齿顶圆直径 D	齿宽 E	轮数 F	全长 G	M	J	K
SUSL0.5-16	m0.5	16	S3	4	14	8	9	7	8	22	M2.5	3.3	4.4
SUSL0.5-18		18	S3	4	14	9	10	7	8	22	M2.5	3.3	4.4
SUSL0.5-20		20	S3	4	14	10	11	7	8	22	M2.5	3.3	4.4
SUSL0.5-24		24	S3	5	14	12	13	7	8	22	M2.5	3.3	4.4
SUSL0.5-25		25	S3	5	14	12.5	13.5	7	8	22	M2.5	3.3	4.4
SUSL0.5-28		28	S3	5	14	14	15	7	8	22	M2.5	3.3	4.4
SUSL0.5-30		30	S3	5	14	15	16	7	8	22	M2.5	3.3	4.4
SUSL0.5-32		32	S3	6	17	16	17	5	10	15	M3	4.5	5.3
SUSL0.5-36		36	S3	6	17	18	19	5	10	15	M3	4.5	5.3
SUSL0.5-40		40	S1	6	17	20	21	5	10	15	M3	4.5	5.3
SUSL0.5-45		45	S1	6	17	22.5	23.5	5	10	15	M3	4.5	5.3
SUSL0.5-48		48	S1	6	17	24	25	5	10	15	M3	4.5	5.3
SUSL0.5-50		50	S1	6	17	25	26	5	10	15	M3	4.5	5.3
SUSL0.5-54		54	S1	6	17	27	28	5	10	15	M3	4.5	5.3
SUSL0.5-56		56	S1	6	17	28	29	5	10	15	M3	4.5	5.3
SUSL0.5-60		60	S1	8	17	30	31	5	10	15	M3	4.5	6
SUSL0.5-64		64	S1	8	17	32	33	5	10	15	M3	4.5	6
SUSL0.5-70		70	S1	8	17	35	36	5	10	15	M3	4.5	6
SUSL0.5-72		72	S1	8	17	36	37	5	10	15	M3	4.5	6
SUSL0.5-75		75	S1	8	17	37.5	38.5	5	10	15	M3	4.5	6
SUSL0.5-80	80	S1	10	24	40	41	5	14	19	M4	5.3	7.7	
SUSL0.5-90	90	S1	10	24	45	46	5	14	19	M4	5.3	7.7	
SUSL0.5-96	96	S1	10	24	48	49	5	14	19	M4	4.9	8	
SUSL0.5-100	100	S1	10	24	50	51	5	14	19	M4	4.9	8	
SUSL0.5-112	112	S1	10	24	56	57	5	14	19	M4	4.9	8	
SUSL0.5-120	120	S1	10	24	60	61	5	14	19	M4	4.9	8	
SUSL0.8-14	m0.8	14	S3	4	14	11.2	12.8	7	8	22	M2.5	3.3	4.4
SUSL0.8-15		15	S3	4	14	12	13.6	7	8	22	M2.5	3.3	4.4
SUSL0.8-16		16	S3	4	14	12.8	14.4	7	8	22	M2.5	3.3	4.4
SUSL0.8-18		18	S3	4	14	14.4	16	7	8	22	M2.5	3.3	4.4
SUSL0.8-20		20	S1	4	14	16	17.6	5	8	13	M2.5	3.3	4.4
SUSL0.8-22		22	S1	4	14	17.6	19.2	5	8	13	M2.5	3.3	4.4
SUSL0.8-24		24	S1	5	14	19.2	20.8	5	8	13	M2.5	3.3	4.4
SUSL0.8-25		25	S1	5	14	20	21.6	5	8	13	M2.5	3.3	4.4
SUSL0.8-28		28	S1	5	14	22.4	24	5	8	13	M2.5	3.3	4.4
SUSL0.8-30		30	S1	5	14	24	25.6	5	8	13	M2.5	3.3	4.4

(产品特性注意事项) ①容许转矩数值是在任意使用条件下计算的参考值。详细内容请参考第 31 页。
②侧隙是同型号齿轮在理论值下组装配套时的法线方向侧隙。
③快锁正齿轮与轴的联结方式为摩擦联结。推荐的轴径公差为 g6、h6 或 h7。选用前请检讨滑动转矩。
④齿轮在套轴前拧紧螺丝容易引起锁紧部的槽产生变形, 致使齿轮无法套在轴上。
⑤ SUSL 系列模数 0.5、齿数 96 以上、模数 0.8、齿数 60 以上、模数 1、齿数 48 以上的产品是将齿轮压入轮毂的产品。其中部分产品的轮毂形状与形状示意图有所不同。

■与螺钉紧固转矩对应的滑动转矩

根据产品的不同, 有紧固转矩小于齿轮强度的情况, 请在选择时多加注意。右表显示了滑动转矩与紧固转矩的关系。



※资料摘自 Designatronics Inc.

正齿轮

斜齿内齿轮

内齿轮

齿条

& C P 小齿内齿轮

等径锥齿轮

锥齿轮

交错斜齿轮

蜗杆蜗轮

齿轮箱

其他产品

容许转矩 (N·m)		容许转矩 (kgf·m)		参考滑动转矩 / 推荐螺丝锁紧转矩 (N·m)	侧隙 (mm)	质量 (kg)	产品型号
弯曲强度	齿面强度	弯曲强度	齿面强度				
0.40	0.023	0.04	0.0023	1.20/0.60	0~0.10	0.012	SUSL0.5-16
0.47	0.03	0.048	0.0031	1.20/0.60	0~0.10	0.013	SUSL0.5-18
0.56	0.038	0.057	0.0039	1.20/0.60	0~0.10	0.015	SUSL0.5-20
0.72	0.056	0.074	0.0057	1.60/0.60	0~0.10	0.018	SUSL0.5-24
0.76	0.061	0.078	0.0062	1.600.60	0~0.10	0.019	SUSL0.5-25
0.89	0.079	0.091	0.0080	1.60/0.60	0~0.10	0.022	SUSL0.5-28
0.98	0.091	0.10	0.0093	1.60/0.60	0~0.10	0.025	SUSL0.5-30
0.76	0.076	0.078	0.0077	2.25/0.60	0~0.10	0.021	SUSL0.5-32
0.89	0.096	0.091	0.0098	2.25/0.60	0~0.10	0.023	SUSL0.5-36
1.02	0.12	0.10	0.012	2.25/0.60	0~0.10	0.025	SUSL0.5-40
1.18	0.15	0.12	0.016	2.25/0.60	0~0.10	0.029	SUSL0.5-45
1.28	0.17	0.13	0.018	2.25/0.60	0~0.10	0.031	SUSL0.5-48
1.34	0.19	0.14	0.019	2.25/0.60	0~0.10	0.032	SUSL0.5-50
1.48	0.22	0.15	0.023	2.25/0.60	0~0.10	0.035	SUSL0.5-54
1.54	0.24	0.16	0.025	2.25/0.60	0~0.10	0.037	SUSL0.5-56
1.67	0.28	0.17	0.029	3.45/0.80	0~0.10	0.038	SUSL0.5-60
1.81	0.32	0.18	0.033	3.45/0.80	0~0.10	0.042	SUSL0.5-64
2.01	0.39	0.20	0.04	3.45/0.80	0~0.10	0.048	SUSL0.5-70
2.07	0.41	0.21	0.042	3.45/0.80	0~0.10	0.050	SUSL0.5-72
2.17	0.45	0.22	0.046	3.45/0.80	0~0.10	0.054	SUSL0.5-75
2.34	0.51	0.24	0.053	4.30/0.80	0~0.10	0.084	SUSL0.5-80
2.68	0.66	0.27	0.067	4.30/0.80	0~0.10	0.097	SUSL0.5-90
2.88	0.76	0.29	0.077	4.30/0.80	0~0.10	0.11	SUSL0.5-96
3.02	0.82	0.31	0.084	4.30/0.80	0~0.10	0.11	SUSL0.5-100
3.42	1.05	0.35	0.11	4.30/0.80	0~0.10	0.13	SUSL0.5-112
3.69	1.21	0.38	0.12	4.30/0.80	0~0.10	0.15	SUSL0.5-120
0.82	0.048	0.083	0.0049	1.20/0.60	0~0.10	0.017	SUSL0.8-14
0.92	0.056	0.093	0.0057	1.20/0.60	0~0.10	0.019	SUSL0.8-15
1.01	0.065	0.10	0.0066	1.20/0.60	0~0.10	0.021	SUSL0.8-16
1.22	0.083	0.12	0.0085	1.20/0.60	0~0.10	0.024	SUSL0.8-18
1.02	0.076	0.10	0.0077	1.20/0.60	0~0.10	0.015	SUSL0.8-20
1.17	0.091	0.12	0.0093	1.20/0.60	0~0.10	0.017	SUSL0.8-22
1.32	0.11	0.13	0.011	1.60/0.60	0~0.10	0.018	SUSL0.8-24
1.40	0.12	0.14	0.012	1.60/0.60	0~0.10	0.019	SUSL0.8-25
1.63	0.15	0.17	0.015	1.60/0.60	0~0.10	0.022	SUSL0.8-28
1.79	0.17	0.18	0.018	1.60/0.60	0~0.10	0.024	SUSL0.8-30

(追加加工注意事项) ①本产品为成品。请避免对其进行追加加工。

◎ SUSL 系列产品从 2016 年 9 月末开始停产。面向继续使用本系列产品的用户, 我们将提供可以互换的新系列。



正齿轮

斜齿直齿轮

内齿轮

齿条

& C/P 小齿轮

等径锥齿轮

锥齿轮

交错斜齿轮

蜗杆蜗轮

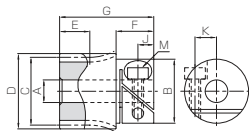
齿轮箱

其他产品

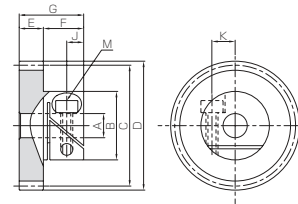


共通规格	
精度等级	JIS N8 级 (JIS B 1702-1:1998) * 旧 JIS 4 级 (JIS B 1702:1976)
齿形	全齿高齿
压力角	20°
材料	SUS303
热处理	—
齿面硬度	(187HB 以下)

*精度等级为联接前指标。
模数 0.8 以下的产品规格与表示精度等级同等。



S3



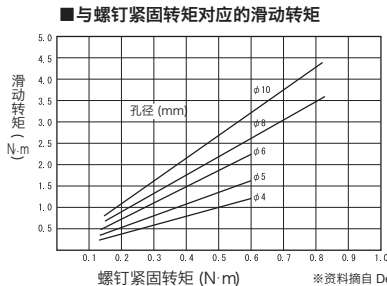
S1

产品型号	模数	齿数	形状	内六角螺钉												
				孔径 A _{H7}	孔径 B	分度圆直径 C	齿顶圆直径 D	齿宽 E	轮齿长 F	全长 G	M	J	K			
SUSL0.8-32	m0.8	32	S1	5	14	25.6	27.2	5	8	13	M2.5	3.3	4.4			
SUSL0.8-36		36	S1	6	17	28.8	30.4	5	10	15	M3	4.5	5.3			
SUSL0.8-40		40	S1	6	17	32	33.6	5	10	15	M3	4.5	5.3			
SUSL0.8-45		45	S1	6	17	36	37.6	5	10	15	M3	4.5	5.3			
SUSL0.8-48		48	S1	6	17	38.4	40	5	10	15	M3	4.5	5.3			
SUSL0.8-50		50	S1	6	17	40	41.6	5	10	15	M3	4.5	5.3			
SUSL0.8-54		54	S1	6	17	43.2	44.8	5	10	15	M3	4.5	5.3			
SUSL0.8-56		56	S1	6	17	44.8	46.4	5	10	15	M3	4.5	5.3			
SUSL0.8-60	60	S1	8	17	48	49.6	5	10	15	M3	4.5	6				
SUSL0.8-64	64	S1	8	17	51.2	52.8	5	10	15	M3	4.5	6				
SUSL0.8-72	72	S1	8	17	57.6	59.2	5	10	15	M3	4.5	6				
SUSL0.8-80	80	S1	10	24	64	65.6	5	14	19	M4	4.9	8				
SUSL0.8-90	90	S1	10	24	72	73.6	5	14	19	M4	4.9	8				
SUSL0.8-100	100	S1	10	24	80	81.6	5	14	19	M4	4.9	8				
SUSL1-14	m1	14	S3	6	17	14	16	8	10	25	M3	4.5	5.3			
SUSL1-15		15	S3	6	17	15	17	8	10	25	M3	4.5	5.3			
SUSL1-16		16	S3	6	17	16	18	8	10	25	M3	4.5	5.3			
SUSL1-18		18	S3	6	17	18	20	8	10	25	M3	4.5	5.3			
SUSL1-20		20	S1	6	17	20	22	6	10	16	M3	4.5	5.3			
SUSL1-24		24	S1	6	17	24	26	6	10	16	M3	4.5	5.3			
SUSL1-25		25	S1	6	17	25	27	6	10	16	M3	4.5	5.3			
SUSL1-28		28	S1	6	17	28	30	6	10	16	M3	4.5	5.3			
SUSL1-30	30	S1	8	17	30	32	6	10	16	M3	4.5	6				
SUSL1-32	32	S1	8	17	32	34	6	10	16	M3	4.5	6				
SUSL1-35	35	S1	8	17	35	37	6	10	16	M3	4.5	6				
SUSL1-36	36	S1	8	17	36	38	6	10	16	M3	4.5	6				
SUSL1-40	40	S1	8	17	40	42	6	10	16	M3	4.5	6				
SUSL1-45	45	S1	8	17	45	47	6	10	16	M3	4.5	6				
SUSL1-48	48	S1	8	17	48	50	6	10	16	M3	4.5	6				
SUSL1-50	50	S1	10	24	50	52	6	14	20	M4	4.9	8				
SUSL1-56	56	S1	10	24	56	58	6	14	20	M4	4.9	8				
SUSL1-60	60	S1	10	24	60	62	6	14	20	M4	4.9	8				
SUSL1-64	64	S1	10	24	64	66	6	14	20	M4	4.9	8				
SUSL1-70	70	S1	10	24	70	72	6	14	20	M4	4.9	8				
SUSL1-72	72	S1	10	24	72	74	6	14	20	M4	4.9	8				
SUSL1-80	80	S1	10	24	80	82	6	14	20	M4	4.9	8				
SUSL1-90	90	S1	10	24	90	92	6	14	20	M4	4.9	8				
SUSL1-100	100	S1	10	24	100	102	6	14	20	M4	4.9	8				

- (产品特性注意事项) ①容许转矩数值是在任意使用条件下计算的参考值。详细内容请参考第 31 页。
 ②侧隙是同型号齿轮在理论值下组装配套时的法线方向侧隙。
 ③快锁正齿轮与轴的联结方式为摩擦联结。推荐的轴径公差为 g6、h6 或 h7。使用前请检讨滑动转矩。
 ④齿轮在套轴前拧紧螺丝容易引起锁紧部的槽产生变形, 致使齿轮无法套在轴上。
 ⑤ SUSL 系列模数 0.8、齿数 60 以上、模数 1、齿数 48 以上的产品是将齿轮压入轮毂的产品。其中部分产品的轮毂形状与形状示意图有所不同。

■与螺钉紧固转矩对应的滑动转矩

根据产品的不同, 有紧固转矩小于齿轮强度的情况, 请在选择时多加注意。右表显示了滑动转矩与紧固转矩的关系。



正齿轮

斜齿直齿轮

内齿轮

齿条

& C/P 小齿轮

等径锥齿轮

锥齿轮

交错斜齿轮

蜗杆蜗轮

齿轮箱

其他产品

容许转矩 (N·m)		容许转矩 (kgf·m)		参考滑动转矩 / 推荐螺丝锁紧转矩 (N·m)	侧隙 (mm)	质量 (kg)	产品型号
弯曲强度	齿面强度	弯曲强度	齿面强度				
1.95	0.20	0.20	0.020	1.60 / 0.60	0~0.10	0.027	SUSL0.8-32
2.28	0.26	0.23	0.026	2.25 / 0.60	0~0.10	0.038	SUSL0.8-36
2.61	0.32	0.27	0.033	2.25 / 0.60	0~0.10	0.044	SUSL0.8-40
3.02	0.41	0.31	0.042	2.25 / 0.60	0~0.10	0.053	SUSL0.8-45
3.27	0.47	0.33	0.048	2.25 / 0.60	0~0.10	0.058	SUSL0.8-48
3.44	0.51	0.35	0.053	2.25 / 0.60	0~0.10	0.062	SUSL0.8-50
3.78	0.61	0.39	0.062	2.25 / 0.60	0~0.10	0.070	SUSL0.8-54
3.95	0.65	0.40	0.067	2.25 / 0.60	0~0.10	0.075	SUSL0.8-56
4.28	0.76	0.44	0.077	3.45 / 0.80	0~0.10	0.081	SUSL0.8-60
4.63	0.87	0.47	0.088	3.45 / 0.80	0~0.10	0.091	SUSL0.8-64
5.31	1.11	0.54	0.11	3.45 / 0.80	0~0.10	0.11	SUSL0.8-72
6.00	1.38	0.61	0.14	4.30 / 0.80	0~0.10	0.16	SUSL0.8-80
6.86	1.77	0.70	0.18	4.30 / 0.80	0~0.10	0.19	SUSL0.8-90
7.72	2.21	0.79	0.23	4.30 / 0.80	0~0.10	0.23	SUSL0.8-100
1.46	0.088	0.15	0.0090	2.25 / 0.60	0~0.10	0.029	SUSL1-14
1.63	0.10	0.17	0.010	2.25 / 0.60	0~0.10	0.032	SUSL1-15
1.81	0.12	0.18	0.012	2.25 / 0.60	0~0.10	0.034	SUSL1-16
2.17	0.15	0.22	0.016	2.25 / 0.60	0~0.10	0.041	SUSL1-18
1.91	0.14	0.19	0.015	2.25 / 0.60	0~0.10	0.028	SUSL1-20
2.48	0.21	0.25	0.021	2.25 / 0.60	0~0.10	0.034	SUSL1-24
2.62	0.23	0.27	0.023	2.25 / 0.60	0~0.10	0.036	SUSL1-25
3.06	0.29	0.31	0.030	2.25 / 0.60	0~0.10	0.042	SUSL1-28
3.36	0.34	0.34	0.034	3.45 / 0.80	0~0.10	0.043	SUSL1-30
3.66	0.39	0.37	0.039	3.45 / 0.80	0~0.10	0.048	SUSL1-32
4.12	0.47	0.42	0.048	3.45 / 0.80	0~0.10	0.055	SUSL1-35
4.27	0.49	0.44	0.050	3.45 / 0.80	0~0.10	0.058	SUSL1-36
4.89	0.62	0.50	0.063	3.45 / 0.80	0~0.10	0.069	SUSL1-40
5.67	0.79	0.58	0.081	3.45 / 0.80	0~0.10	0.085	SUSL1-45
6.14	0.91	0.63	0.093	3.45 / 0.80	0~0.10	0.095	SUSL1-48
6.45	0.99	0.66	0.10	4.30 / 0.80	0~0.10	0.13	SUSL1-50
7.40	1.25	0.75	0.13	4.30 / 0.80	0~0.10	0.15	SUSL1-56
8.03	1.45	0.82	0.15	4.30 / 0.80	0~0.10	0.17	SUSL1-60
8.67	1.66	0.88	0.17	4.30 / 0.80	0~0.10	0.19	SUSL1-64
9.63	2.00	0.98	0.20	4.30 / 0.80	0~0.10	0.21	SUSL1-70
9.95	2.12	1.02	0.22	4.30 / 0.80	0~0.10	0.23	SUSL1-72
11.2	2.65	1.15	0.27	4.30 / 0.80	0~0.10	0.27	SUSL1-80
12.9	3.40	1.31	0.35	4.30 / 0.80	0~0.10	0.33	SUSL1-90
14.5	4.25	1.48	0.43	4.30 / 0.80	0~0.10	0.40	SUSL1-100

(追加加工注意事项) ①本产品为成品。请避免对其进行追加加工。

◎ SUSL 系列产品从 2016 年 9 月末开始停产。面向继续使用本系列产品的用户, 我们将提供可以互换的新系列。