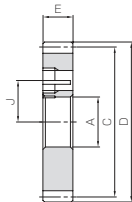




共通规格	
精度等级	JIS N8 级 (JIS B 1702-1: 1998) * 旧 JIS 4 级 (JIS B 1702: 1976)
齿形	全齿高齿
压力角	20°
材料	S45C
热处理	—
齿面硬度	(194HB 以下)

*精度等级为联接前指标。
模数 0.8 以下的产品规格与表示精度等级同等。



55

产品型号	模数	齿数	形状	孔径		分度圆直径 C	齿顶圆直径 D	齿宽 E	螺孔		容许转矩 (N·m)	
				A _{H7}	J				弯曲强度	齿面强度		
SSAY0.8-28/K6	m0.8	28	S5	6	6	22.4	24	6	M5	6.3	3.55	0.26
SSAY0.8-30/K6 /K8		30	S5	6	8	24	25.6	6	M5	6.3 7.3	3.89	0.30
SSAY0.8-32/K6 /K8		32	S5	6	8	25.6	27.2	6	M5	6.3 7.3	4.24	0.34
SSAY0.8-35/K6 /K8		35	S5	6	8	28	29.6	6	M5	6.3 7.3	4.77	0.41
SSAY0.8-36/K6 /K8		36	S5	6	8	28.8	30.4	6	M5	6.3 7.3	4.95	0.43
SSAY0.8-40/K6 /K8 /K10		40	S5	6	8 10	32	33.6	6	M5	6.3 7.3 8.3	5.66	0.54
SSAY0.8-45/K6 /K8 /K10		45	S5	6	8 10	36	37.6	6	M5	6.3 7.3 8.3	6.56	0.70
SSAY0.8-48/K6 /K8 /K10		48	S5	6	8 10	38.4	40	6	M5	6.3 7.3 8.3	7.11	0.80
SSAY0.8-50/K6 /K8 /K10		50	S5	6	8 10	40	41.6	6	M5	6.3 7.3 8.3	7.47	0.87
SSAY0.8-55/K6 /K8 /K10		55	S5	6	8 10	44	45.6	6	M5	6.3 7.3 8.3	8.39	1.06
SSAY0.8-56/K6 /K8 /K10		56	S5	6	8 10	44.8	46.4	6	M5	6.3 7.3 8.3	8.57	1.10
SSAY0.8-60/K6 /K8 /K10		60	S5	6	8 10	48	49.6	6	M5	6.3 7.3 8.3	9.30	1.28

(产品特性注意事项) ①经攻丝加工的产品配有螺钉附件。
②容许转矩数值是在任意使用条件下计算的参考值。详细内容请参考第 31 页。
③侧隙是同型号齿轮在理论值下组装配套时的法线方向侧隙。
④表中的参考滑动转矩数值为与尺寸容许公差 g6 表面粗糙度 0.4a 的轴相连接时的测试值。
⑤齿轮在套轴前拧紧螺丝容易引起锁紧部的槽产生变形, 致使齿轮无法套在轴上。

容许转矩 (kgf·m)		参考滑动转矩 (N·m)		侧隙 (mm)	质量 (kg)	产品型号
弯曲强度	齿面强度	锁紧转矩	参考滑动转矩			
0.36	0.026	2.8	2.4	0~0.10	0.017	SSAY0.8-28/K6
0.40	0.030	2.8	2.4 3.7	0~0.10	0.020 0.019	SSAY0.8-30/K6 /K8
0.43	0.035	2.8	2.4 3.7	0~0.10	0.023 0.022	SSAY0.8-32/K6 /K8
0.49	0.042	2.8	2.4 3.7	0~0.10	0.028 0.027	SSAY0.8-35/K6 /K8
0.50	0.044	2.8	2.4 3.7	0~0.10	0.029 0.028	SSAY0.8-36/K6 /K8
0.58	0.055	2.8	2.4 3.7 3.9	0~0.10	0.037 0.036 0.034	SSAY0.8-40/K6 /K8 /K10
0.67	0.071	2.8	2.4 3.7 3.9	0~0.10	0.047 0.046 0.044	SSAY0.8-45/K6 /K8 /K10
0.72	0.081	2.8	2.4 3.7 3.9	0~0.10	0.053 0.052 0.051	SSAY0.8-48/K6 /K8 /K10
0.76	0.089	2.8	2.4 3.7 3.9	0~0.10	0.058 0.057 0.055	SSAY0.8-50/K6 /K8 /K10
0.86	0.11	2.8	2.4 3.7 3.9	0~0.10	0.070 0.069 0.068	SSAY0.8-55/K6 /K8 /K10
0.87	0.11	2.8	2.4 3.7 3.9	0~0.10	0.073 0.072 0.071	SSAY0.8-56/K6 /K8 /K10
0.95	0.13	2.8	2.4 3.7 3.9	0~0.10	0.084 0.083 0.082	SSAY0.8-60/K6 /K8 /K10

(追加加工注意事项) ①因为该产品为成品, 所以除防止转动的键槽外, 请避免对齿轮做追加加工。
②追加加工时请特别注意不使联接部产生变形。

正齿轮

斜齿齿轮

内齿轮

齿条

& CP 小齿条

等径锥齿轮

锥齿轮

交错斜齿轮

蜗杆蜗轮

齿轮箱

其他产品

正齿轮

斜齿齿轮

内齿轮

齿条

& CP 小齿条

等径锥齿轮

锥齿轮

交错斜齿轮

蜗杆蜗轮

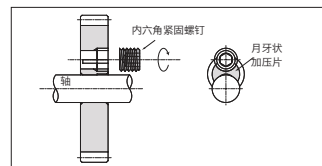
齿轮箱

其他产品



■ K 夹锁

K 夹锁是使用了与轴联接时最为适宜的月牙状加压片的简易联接方式。



■ 使用注意事项

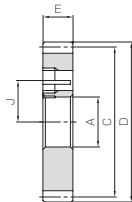
1. 由于轴部的镶嵌公差以及连接面状态的不同, 会引起滑动转矩变化。请使用与孔径尺寸相同、公差在 h7 以内的轴, 并且尽可能去除联接面的油分。
2. 这种连接方式适合于使用在比较小型 (内径为 6~12mm 程度) 和轻负荷的情况下。因为实际负荷超过最大滑动转矩时, 齿轮与轴之间会产生滑动, 所以在大型和高负荷的情况下使用时, 我们推荐与键并用的方法。





共通规格	
精度等级	JIS N8 级 (JIS B 1702-1: 1998) * 旧 JIS 4 级 (JIS B 1702: 1976)
齿形	全齿高齿
压力角	20°
材料	S45C
热处理	—
齿面硬度	(194HB 以下)

*精度等级为联接前指标。
模数 0.8 以下的产品规格与表示精度等级同等。



S5

产品型号	模数	齿数	形状	孔径	分度圆直径	齿顶圆直径	齿宽	螺孔		容许转矩 (N·m)	
				A _{H7}	C	D	E	尺寸	J	弯曲强度	齿面强度
SSAY1-24/K6	m1	24	S5	6	24	26	6	M5	6.3	4.48	0.30
SSAY1-25/K6 /K8		25	S5	6 8	25	27	6	M5	6.3 7.3	4.74	0.32
SSAY1-28/K6 /K8 /K10		28	S5	6 8 10	28	30	6	M5	6.3 7.3 8.3	5.55	0.41
SSAY1-30/K6 /K8 /K10		30	S5	6 8 10	30	32	6	M5	6.3 7.3 8.3	6.08	0.47
SSAY1-32/K6 /K8 /K10		32	S5	6 8 10	32	34	6	M5	6.3 7.3 8.3	6.63	0.54
SSAY1-35/K6 /K8 /K10		35	S5	6 8 10	35	37	6	M5	6.3 7.3 8.3	7.45	0.66
SSAY1-36/K6 /K8 /K10		36	S5	6 8 10	36	38	6	M5	6.3 7.3 8.3	7.73	0.70
SSAY1-40/K6 /K8 /K10		40	S5	6 8 10	40	42	6	M5	6.3 7.3 8.3	8.84	0.87
SSAY1-45/K6 /K8 /K10		45	S5	6 8 10	45	47	6	M5	6.3 7.3 8.3	10.3	1.12
SSAY1-48/K6 /K8 /K10		48	S5	6 8 10	48	50	6	M5	6.3 7.3 8.3	11.1	1.28
SSAY1-50/K8 /K10 /K12		50	S5	8 10 12	50	52	6	M5 M5 M6	7.3 8.3 9.9	11.7	1.39
SSAY1-55/K8 /K10 /K12		55	S5	8 10 12	55	57	6	M5 M5 M6	7.3 8.3 9.9	13.1	1.70
SSAY1-56/K8 /K10 /K12		56	S5	8 10 12	56	58	6	M5 M5 M6	7.3 8.3 9.9	13.4	1.77
SSAY1-60/K8 /K10 /K12		60	S5	8 10 12	60	62	6	M5 M5 M6	7.3 8.3 9.9	14.5	2.04

- (产品特性注意事项) ①经攻丝加工的产品配有螺钉附件。
②容许转矩数值是在任意使用条件下计算的参考值。详细内容请参考第 31 页。
③侧隙是同型号齿轮在理论值下组装配套时的法线方向侧隙。
④表中的参考滑动转矩数值为与尺寸容许公差 g6 表面粗糙度 0.4a 的轴相连接时的测试值。
⑤齿轮在套轴前拧紧螺丝容易引起锁紧部的槽产生变形, 致使齿轮无法套在轴上。

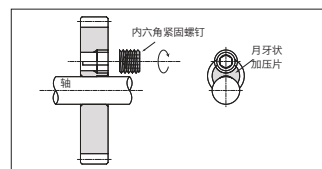


容许转矩 (kgf·m)		参考滑动转矩 (N·m)		侧隙 (mm)	质量 (kg)	产品型号
弯曲强度	齿面强度	锁紧转矩	参考滑动转矩			
0.46	0.030	2.8	2.4	0.08~0.18	0.020	SSAY1-24/K6
0.48	0.033	2.8 2.8	2.4 3.7	0.08~0.18	0.022 0.021	SSAY1-25/K6 /K8
0.57	0.042	2.8 2.8 2.8	2.4 3.7 3.9	0.08~0.18	0.028 0.027 0.025	SSAY1-28/K6 /K8 /K10
0.62	0.048	2.8 2.8 2.8	2.4 3.7 3.9	0.08~0.18	0.032 0.031 0.030	SSAY1-30/K6 /K8 /K10
0.68	0.055	2.8 2.8 2.8	2.4 3.7 3.9	0.08~0.18	0.037 0.036 0.034	SSAY1-32/K6 /K8 /K10
0.76	0.067	2.8 2.8 2.8	2.4 3.7 3.9	0.08~0.18	0.044 0.043 0.042	SSAY1-35/K6 /K8 /K10
0.79	0.071	2.8 2.8 2.8	2.4 3.7 3.9	0.08~0.18	0.047 0.046 0.044	SSAY1-36/K6 /K8 /K10
0.90	0.089	2.8 2.8 2.8	2.4 3.7 3.9	0.08~0.18	0.058 0.057 0.055	SSAY1-40/K6 /K8 /K10
1.05	0.11	2.8 2.8 2.8	2.4 3.7 3.9	0.08~0.18	0.074 0.073 0.071	SSAY1-45/K6 /K8 /K10
1.13	0.13	2.8 2.8 2.8	2.4 3.7 3.9	0.08~0.18	0.084 0.083 0.082	SSAY1-48/K6 /K8 /K10
1.19	0.14	2.8 2.8 4	3.7 3.9 6.6	0.08~0.18	0.090 0.089 0.087	SSAY1-50/K8 /K10 /K12
1.34	0.17	2.8 2.8 4	3.7 3.9 6.6	0.08~0.18	0.11 0.11 0.11	SSAY1-55/K8 /K10 /K12
1.37	0.18	2.8 2.8 4	3.7 3.9 6.6	0.08~0.18	0.11 0.11 0.11	SSAY1-56/K8 /K10 /K12
1.48	0.21	2.8 2.8 4	3.7 3.9 6.6	0.08~0.18	0.13 0.13 0.13	SSAY1-60/K8 /K10 /K12

- (追加加工注意事项) ①因为该产品为成品, 所以除防止转动的键槽外, 请避免对齿轮做追加加工。
②追加加工时请特别注意不使联接部产生变形。

■ K 夹锁

K 夹锁是使用了与轴联接时最为适宜的月牙状加压片的简易联接方式。



■ 使用注意事项

1. 由于轴部的镶嵌公差以及连接面状态的不同, 会引起滑动转矩变化。请使用与孔径尺寸相同、公差在 h7 以内的轴, 并且尽可能去除联结面的油分。
2. 这种连接方式适合于使用在比较小型 (内径为 6 ~ 12mm 程度) 和轻负荷的情况下。因为实际负荷超过最大滑动转矩时, 齿轮与轴之间会产生滑动, 所以在大型和高负荷的情况下使用时, 我们推荐与键并用的方法。

